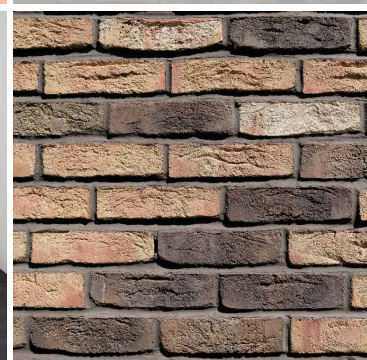
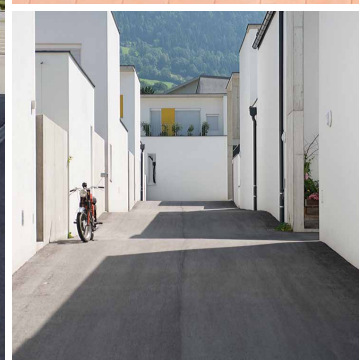
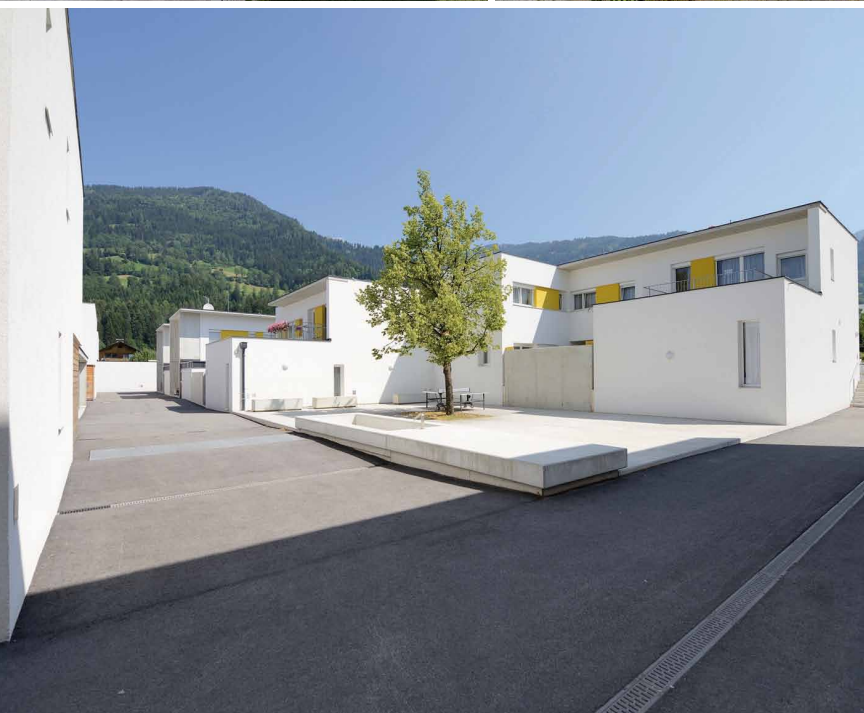
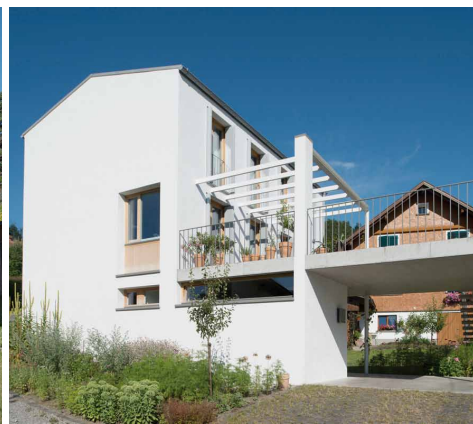
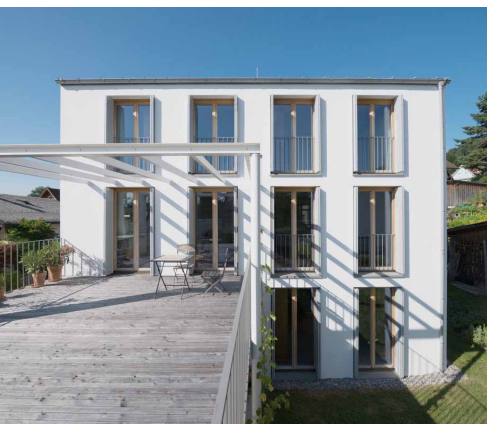


best of brick & roof

austrian brick and roof award 13 | 14



Wohnhausanlage Auersthal

Adresse

Europabadgründe,
2214 Auersthal, Niederösterreich

Architektur

g.o.y.a. ZT GmbH, Christoph
Janauschek, Roman Drbusek,
Paul JE Preiss, www.goya.at

Bauherr

Heimat Österreich

Planungs- und Bauzeit

2010–2011

Nutzfläche

1.609 m²



Wohnhausanlage Auersthal

Eine lockere Kombination von dreigeschoßigen Stadtvillen und zweigeschoßigen Reihenhäusern ist das städtebauliche Prinzip dieser Wohnhausanlage. Durchgängig in Ziegelmauerwerk ausgeführt, sind die Häuser von höchster Effizienz im Grundriss. Das zentrale Treppenhaus in den Villen versorgt fünf Wohnungen pro Geschöß, die zwar tiefe Grundrisse haben, jedoch durch großzügige Fenstertüren und einen umlaufenden Balkon aufgewertet werden. Auffälligstes Merkmal an

der Fassade sind in Schienen bewegliche Fassadenplatten mit lasergeschnittenen ornamentalen Schlitzfenstern, die vor den massiven Ziegelbauten wie ein leichter Vorhang wirken. Der Zwang zur Sparsamkeit muss nicht immer rationalistisch zum Ausdruck gebracht werden: Eine verspielte Geste an der richtigen Stelle beweist zumindest, dass man anders könnte, wenn man dürfte. Den fehlenden Spielraum im Grundriss kann sie freilich nicht ersetzen. (ck)

Niedrigstenergie-Wohnhaus Wiener Neustadt

Adresse

Kurt-Ingerl-Gasse 4,
2700 Wiener Neustadt, NÖ

Architektur

Runser/Prantl architekten,
Alexander Runser, Christa Prantl,
www.runser-prantl.at

Bauherr

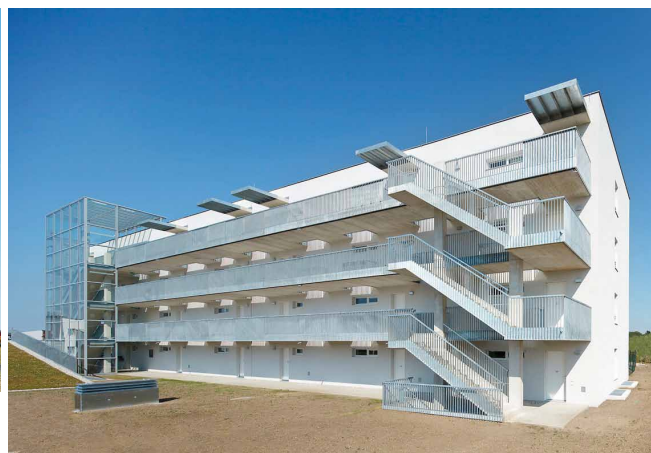
SGN Neunkirchen GmbH

Planungs- und Bauzeit

2010–2011

Nutzfläche

3.821 m²



Niedrigstenergie-Wohnhausanlage Wiener Neustadt

Auf einem Raster von exakt einem Meter im Quadrat aufgebaut, ist dieses Projekt an Rationalismus kaum zu überbieten: keine expressiven Bauformen, kein flottes Detail, keine besondere Farbigkeit. Hier ist alles robust und ausreichend dimensioniert, aber nichts ist zu viel. Ein verglastes Stiegenhaus mit ebenfalls verglastem Lift gibt dem Zugang zu den Wohnungen eine großzügige Note. Hochlochziegel kamen für alle Wände zum Einsatz, an der Fassade als Verbundsystem in Kombination mit

einem Vollwärmeschutz. Kontrollierte Raumlüftung und Wärmerückgewinnung bringen das Projekt knapp an den Passivhausstandard. Das Haus erweist sich im Alltag als robustes Gerüst, das sukzessive in Besitz genommen wird. Auf den Laubengängen ist Platz für allerlei Pflanzen, und auch die tiefen, gut nutzbaren Balkone verwandeln sich unter den Händen der Bewohner in Oasen des individuellen Geschmacks, die wie kleine Beiboote an einem großen weißen Dampfer vertäut sind. (ck)

austrian 13/14
brick and
roof
award

Anerkennung

Wohnbau / Nichtwohnbau großvolumig

Wohnhausanlage Auersthal

g.o.y.a. ZT GmbH –

Christoph Janaschek, Roman Drbusek, Paul JE Preiss



DI Gerhard Koch
Geschäftsführer
Verband Österreichischer Ziegelwerke



Mag. Christian Weinhapl
Geschäftsführer
Wienerberger Ziegelindustrie GmbH



Mag. Martin Olbrich
Prokurist
TONDACH Gleinstätten AG



DI Norbert Prommer
Geschäftsführer
Verband Österreichischer Ziegelwerke

TONDACH 
Das Jahrhundertdach.

Ziegel


Wienerberger
Building Material Solutions